

## 自費治療価格表

### インレー

※表示価格には消費税が含まれております

#### ゴールドインレー



**特徴** 生体親和性が高い素材で、抗菌作用もあります。虫歯になりにくく柔らかいので、咬み合わせに問題がある方でも安心して使用していただけます。

**欠点** 金属色となります。

費用 1 歯 42,000 円 保険適用外

#### パラジウムインレー



**特徴** 金属を鑄造して完成しています。

**欠点** 金属色となります。ゴールドなどと比べて辺縁封鎖性が劣るため、治療後のケアを怠ると虫歯になりやすいというリスクがあります。

費用 保険適用

#### セラミックインレー



治療前

治療後は周りの歯と見分けが付きません

**特徴** セラミックは光を通す(透過性にすぐれている)性質を持っているので、透明感のある自然な仕上がりになります。また硬さも天然歯に近く、歯肉にも優しいので高い完成度を追求される方、見た目の美しさを求める方に最適です。

**欠点** 歯ぎしりの激しい方や咬み合わせに大きな問題がある場合、まれに破損することがあります。

費用 1 歯 52,500 円 保険適用外

## 自費治療価格表

### インレー

※表示価格には消費税が含まれております

#### ハイブリッドインレー



治療前

治療後

#### 特徴

新素材で最もエナメル質に近く、天然歯に近い状態を再現しています。  
美しい色と透明感を兼ね備え、虫歯にもなりにくい素材です。

#### 欠点

噛み合わせが強い方は稀に破損することがあります。

費用 1 歯 36,750 円 保険適用外

### 前歯の単冠

#### 焼付ポーセレン



治療前

治療後

#### 特徴

金属のキャップにセラミックスを焼付けた補綴物です。あなた自身の歯の形・色・歯並びを再現し、口の中にマッチした自然感のある健康な口元を表現できる補綴物です。当院では2年間の保証期間を設けています。

#### 欠点

セラミックスですので、ごくまれに破損することがあります。部位によっては多少金属が見える場合があります。

費用 1 歯 84,000 円 保険適用外

#### 硬質レジン前装冠



前から見た画像

裏から見た画像

保険が適用できる修復方法です。  
裏から見ると右の画像のように金属(パラジウム合金)が見えます。

#### 特徴

硬質レジン前装冠は金属(パラジウム合金)で裏装し、硬質のプラスチック(レジン)で前装する補綴物です。  
保険の範囲で出来、費用も保険の負担金のみです。

#### 欠点

硬質のプラスチック(レジン)ですが、耐久性に問題があります。歯ブラシ等によりすり減ることが考えられます。  
吸水性があり、変色の可能性があります。又、噛み合わせにより一部金属が見えることがあります。

費用 保険適用

## 自費治療価格表

### クラウン

※表示価格には消費税が含まれております

#### グラディアクラウン



治療前



治療後

左の治療前は保険治療で置く場の修復をしており、お口を開けると銀色が見え、見栄えがよくありません。  
右がセラミックフィラー配合レジン樹脂のグラディアを使用して修復しなおした状態です。  
とても自然なしあがり、天然の歯と区別が付きません。

**特徴** 天然歯と変わらぬ色調を持ち、個々に色を調整しながら即日お作りします。硬さも天然歯に近く、生体親和性に優れています。また生体側の歯質と接着する特性を持つため、術後に虫歯になりにくいというメリットもあります。

**欠点** 経年的に色調が変化してしまう。  
セラミックスのような透明感に欠ける

費用 1 歯 68,250円 保険適用外

#### セラミッククラウン



治療前



治療後

左の治療前は両側前歯にプラスチックが詰めてあり、段差ができていて見栄えがよくありません。  
右がセラミッククラウンをお口に装着して数年後の状態です。  
変色もなく、天然の歯と区別が付きません。

**特徴** 天然歯のように光を透過し、内部から深い透明感を備えた輝くクラウンです。また、硬さも最も天然歯に近く、歯肉にやさしいナチュラルな完成度は完璧な審美性を望まれる方には最適です。当院では5年間の保証期間を設けています。

**欠点** 歯ぎしりなどの癖がある方では稀に割れたり欠けたりすることがあります。当院では、5年間の保証期間を設けていますので、(ただし定期健診においでいただくこととなります) 万一の場合には5年間は無償で再製させていただきます。

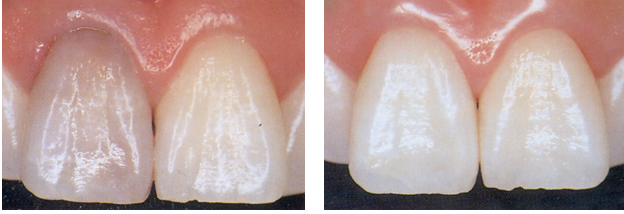
費用 1 歯 105,000円 保険適用外

## 自費治療価格表

### クリーニング・ホワイトニング

※表示価格には消費税が含まれております

#### オフィスホワイトニング



**特徴** 院内で行うホワイトニングです。1回90分程で3~4回行います。より白くしたい場合はデュアルホワイトニングをお勧めいたします。

**欠点** 効果には個人差があります。お気軽にご相談ください。

費用 1歯 3,150円 8歯 21,000円 保険適用外

#### ホームホワイトニング

**特徴** ご自宅で行うホワイトニングです。専用のマウスピースを作製し、そのマウスピースにホワイトニングより白くしたい場合はデュアルホワイトニングをお勧めいたします。

**欠点** 効果には個人差があります。お気軽にご相談ください。

費用 片顎・初期費用 21,000円 トレー・クリーニング代 ジェル1本11%歯磨剤

#### デュアルホワイトニング

**特徴** オフィスホワイトニングとホームホワイトニングを合わせたものでご自宅ではマウスピースにジェルを入れてホワイトニングをしていただき、院内でもオフィスホワイトニングとは少し異なった方法でホワイトニングを行います。少し手間がかかりますが一番効果的な方法で、党员で最も人気があります。

※歯の色や状態によって効果が異なりますのでお気軽にご相談ください。

費用 1歯 3,150円 8歯 21,000円 保険適用外

#### ガムブリーチ(レーザー使用)



**特徴** 歯肉・歯茎の黒ずみやを除去し、健康的な明るい色にもどしたり、腫れを除去したりします。レーザーを使用しますので痛みもほとんど感じません。

**欠点** 症状にもよりますが、平均2~4回必要です。

費用 1回 3,750円 保険適用外

## 自費治療価格表

### ノンクラスプデンチャー

※表示価格には消費税が含まれております

#### ルヒトンデンチャー



従来の入れ歯



ルヒトンデンチャー

**特徴** 従来の入れ歯は固定するためのバネがついており、残った周りの歯に負担をかけていましたが、ノンクラスプデンチャーならしっかり噛めて、残っている歯の健康も維持します。また、見た目の違和感が大幅に軽減されます。

**欠点** 保険適用外になります。

費用	保険適用外
部分床義歯	157,500円
部分床義歯 前歯部含む	262,500円
総義歯	315,000円